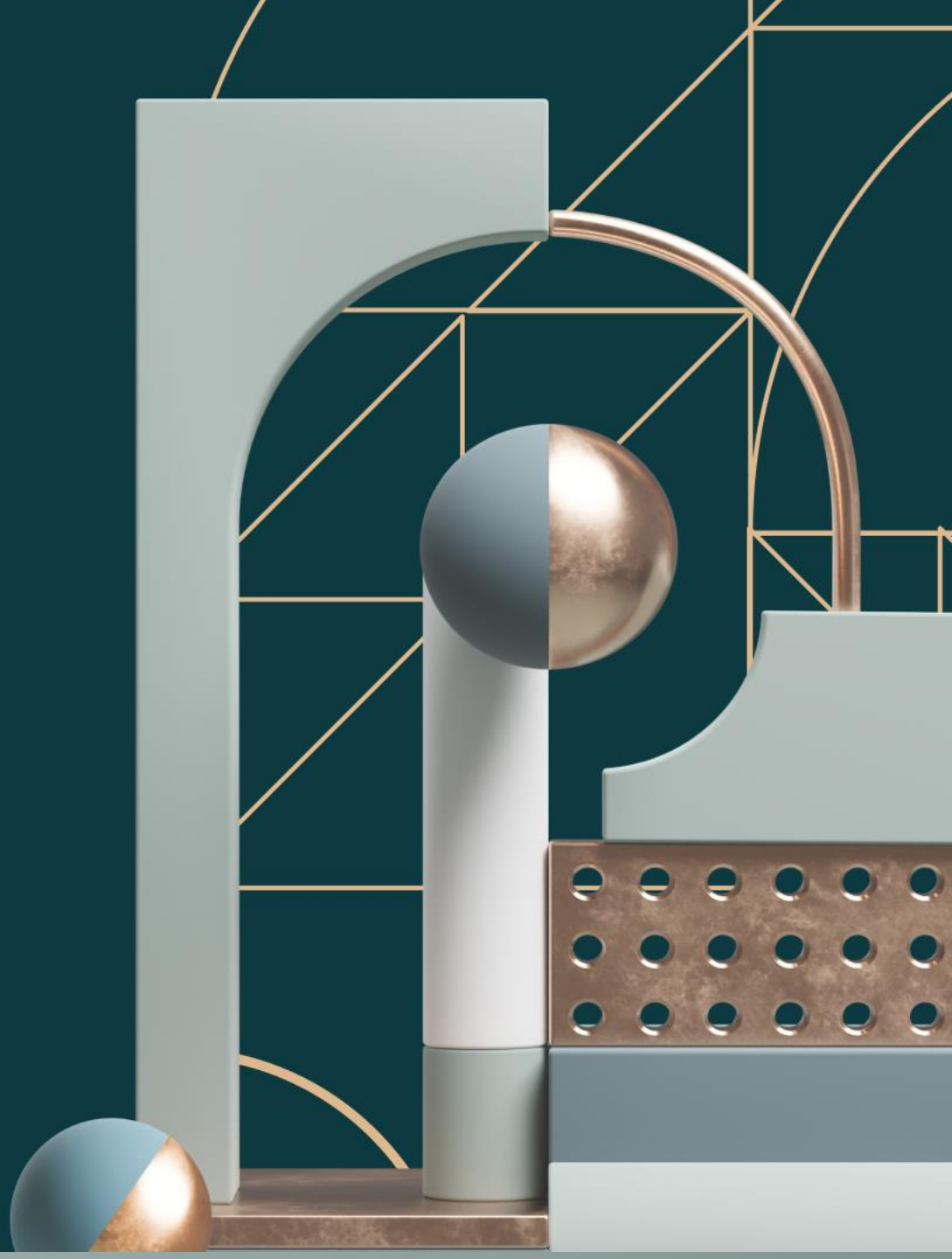




**Управляющая  
компания ПСБ**

**Ваш долгосрочный  
финансовый партнер**



# Обращение генерального директора

## // Уважаемый клиент!

**Более 20 лет мы помогаем нашим клиентам достигать своих целей**

Успех в этом деле определяется двумя слагаемыми: высокой экспертизой и качественным сервисом для наших клиентов.

Мы собрали профессиональную команду – одну из лучших на рынке.

При управлении активами мы фокусируемся на получении повышенной доходности, качественном управлении рисками и прозрачности нашей деятельности для клиентов.

Эффективность и высокие результаты нашей работы подтверждаются публичными рэнкингами.

**Главной задачей для нас является построение долгосрочных и доверительных отношений с каждым клиентом.**

**Основа нашей работы – Ваше доверие!**

С уважением,

**Сердюков Владимир**

Генеральный директор УК ПСБ



# УК ПСБ сегодня

Надежность —  
проверенная временем



**20+**

лет на рынке



**135,0**

тыс. клиентов\*



более **1,5** трлн руб.\*  
активов под управлением

\* По данным УК ПСБ на 31.03.2026 г.

\*\* По данным СФР



## Признанное качество управления



**A++**

наивысший рейтинг надёжности

**УК ПСБ — №1**

в номинации за «Высокие темпы прироста бизнеса» в 2025 г.



**Лучшая УК**

в 2025 г.



**№1 на рынке по доходности**

управления средствами СФР  
по итогам 3-х лет\*\*



**Компания года**

в сфере управления ОПИФ в 2025 г.



**Лучший ПИФ**

рынка облигаций, номинированных  
в рублях в 2025 г.



**БПИФ «ПСБ — Денежный рынок»  
№1 под управлением УК ПСБ**

среди фондов денежного рынка в 2025 г.

# УК ПСБ – Ваш долгосрочный финансовый партнер

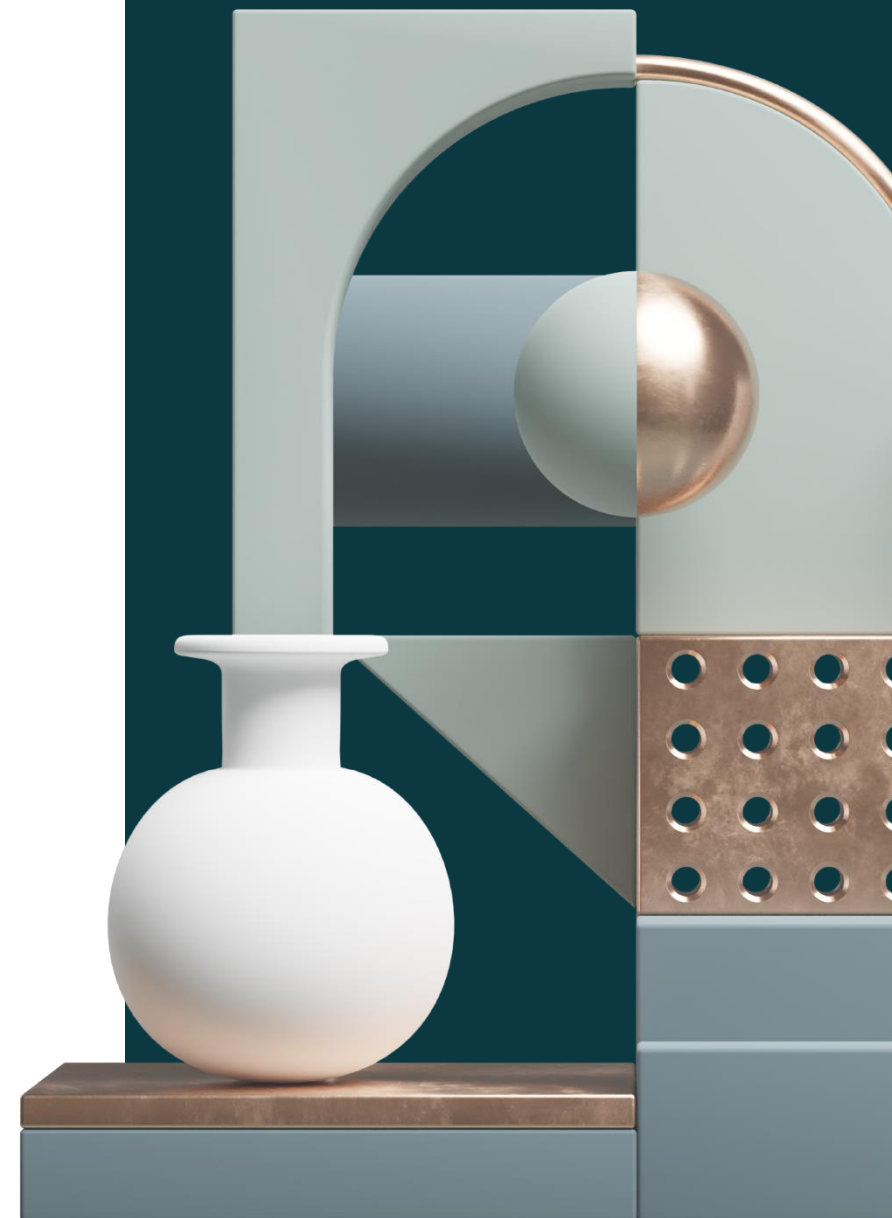
Управляющая компания ПСБ – дочерняя структура крупнейшей банковской группы ПСБ, надежность которой проверена временем.

Мы – команда профессионалов, которая стремится обеспечивать лучшие, при этом прозрачные результаты для своих клиентов, которые будут отвечать их финансовым целям.

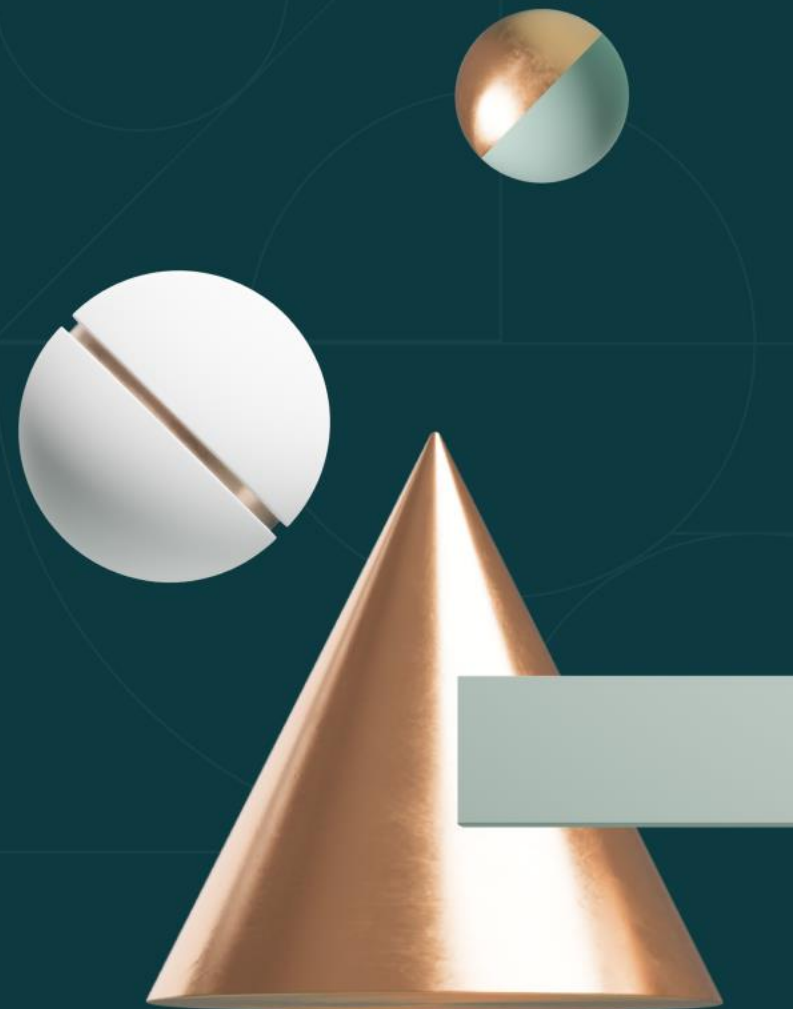
Мы реализуем передовые инвестиционные идеи и продукты на рынке благодаря нашей экспертизе и многолетнему опыту.

Для любых Ваших задач у нас есть инвестиционные решения – от массовых розничных продуктов до сложных индивидуальных стратегий.

Ваши инвестиции всегда под рукой, и мы всегда с Вами на связи, даже в самые непростые времена.



**Продукты  
и услуги  
для розничных  
инвесторов**



# Открытые паевые инвестиционные фонды (ОПИФ)

**Готовый продукт для тех, кто хочет вкладывать деньги в ценные бумаги (акции, облигации), но не готов самостоятельно принимать инвестиционные решения**



## ДОСТУПНО

Возможность зарабатывать на ценных бумагах для тех, у кого мало времени или недостаточно знаний.

от **10 ₹**

Минимальная сумма вложений



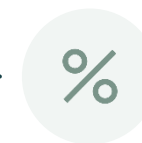
## ВЫГОДНО

Потенциальный доход может превышать ставки по банковским вкладам и уровень инфляции



## ПРОФЕССИОНАЛЬНО

Средствами управляют эксперты, имеющие многолетний опыт работы на рынке ценных бумаг






## НАЛОГОВЫЕ ПРИВИЛЕГИИ





При владении паями ПИФа более 3 лет вы имеете право на получение 13% налогового вычета

# 12 ОПИФ для достижения ваших финансовых целей






## СБАЛАНСИРОВАННЫМ ИНВЕСТОРАМ

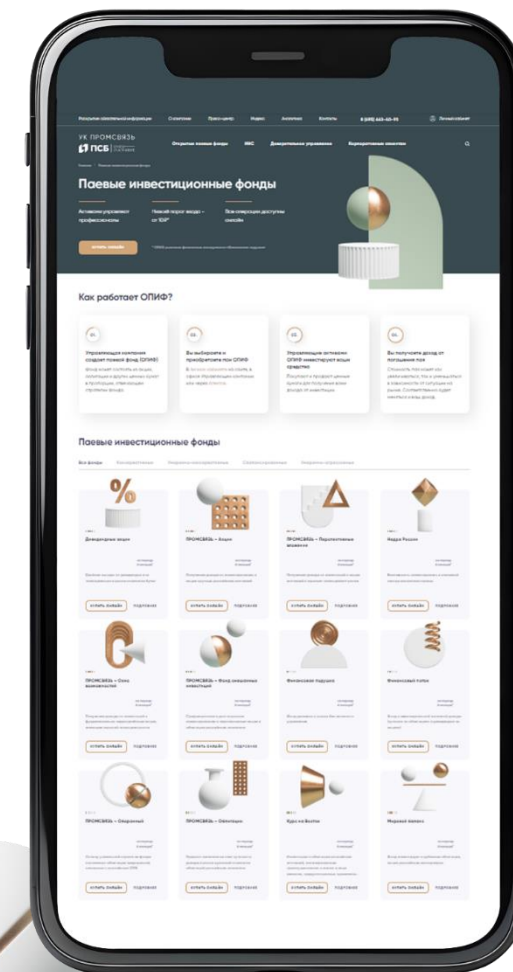
|   |   |  |
|---|---|--|
| <p><b>Мировой баланс</b></p>  <p><a href="#">Подробнее</a></p> | <p><b>Финансовый поток</b></p>  <p><a href="#">Подробнее</a></p> | <p><b>Фонд смешанных инвестиций</b></p>  <p><a href="#">Подробнее</a></p> |
|---|---|--|

## КОНСЕРВАТИВНЫМ ИНВЕСТОРАМ

|   |  |  |   |
|---|--|--|---|
| <p><b>Финансовая подушка</b></p>  <p><a href="#">Подробнее</a></p> | <p><b>Оборонный</b></p>  <p><a href="#">Подробнее</a></p> | <p><b>Облигации</b></p>  <p><a href="#">Подробнее</a></p> | <p><b>Курс на Восток</b></p>  <p><a href="#">Подробнее</a></p> |
|---|--|--|---|

## АГРЕССИВНЫМ ИНВЕСТОРАМ

|   |  |  |  |   |
|---|--|--|--|---|
| <p><b>Недра России</b></p>  <p><a href="#">Подробнее</a></p> | <p><b>Акции</b></p>  <p><a href="#">Подробнее</a></p> | <p><b>Дивидендные акции</b></p>  <p><a href="#">Подробнее</a></p> | <p><b>Окно возможностей</b></p>  <p><a href="#">Подробнее</a></p> | <p><b>Перспективные вложения</b></p>  <p><a href="#">Подробнее</a></p> |
|---|--|--|--|---|



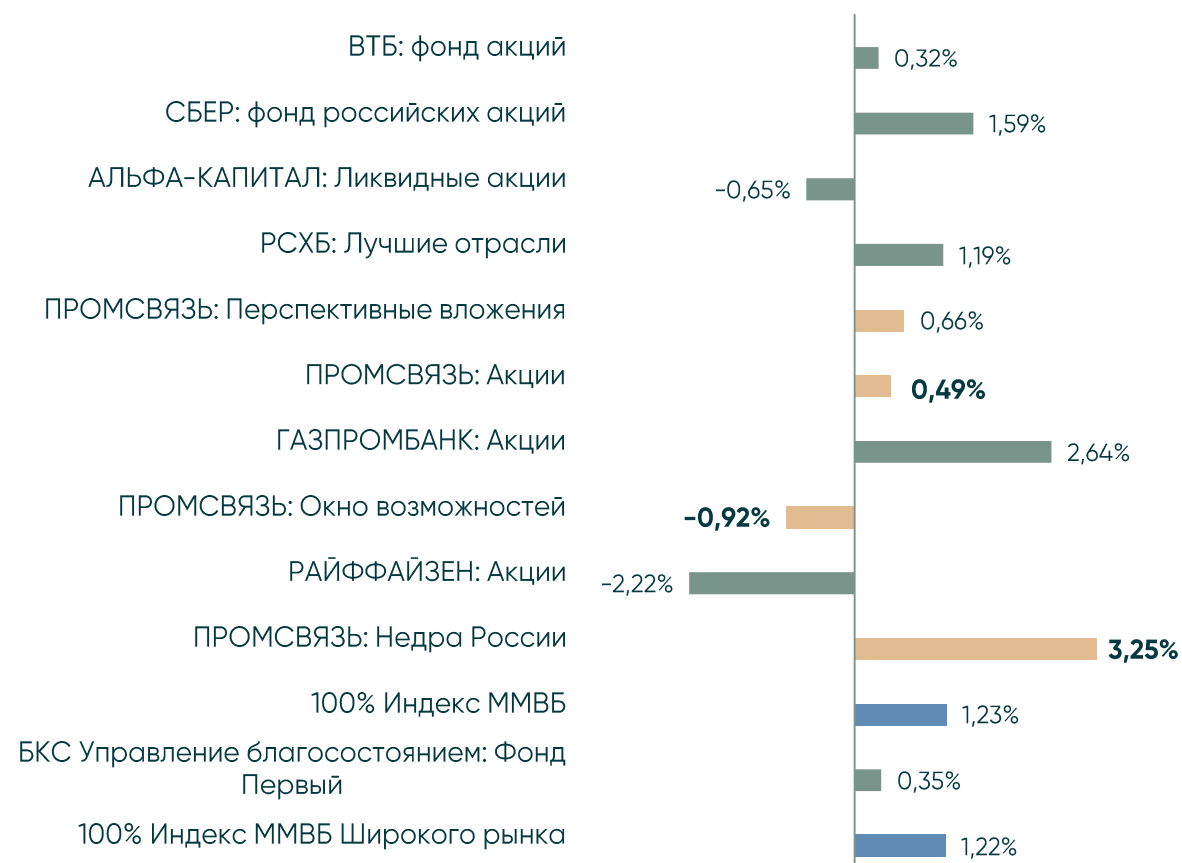
# Доходности флагманских фондов УК ПСБ

## Фонды акций

С начала года по 30 декабря 2025



С начала года по 30 марта 2026

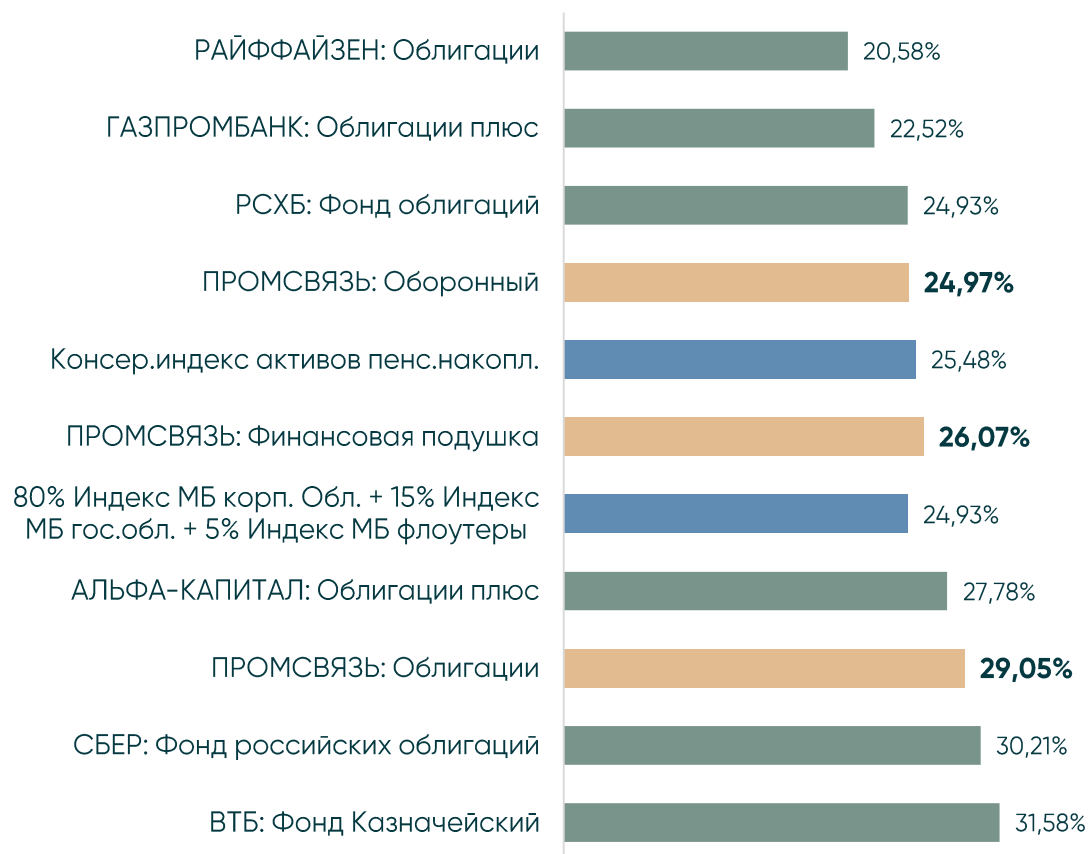


Данные доходности приведены с начала года на 30.03.2026 с использованием значений портала Investfunds.ru.

Выборка осуществлена УК ПСБ относительно фондов, инвестирующий в широкий рынок акций преимущественно российских компаний. Приведены статистические данные, опубликованные в свободном доступе портала Investfunds.ru. Данные являются статистическими данными, опубликованные третьим лицом – Investfunds.ru, и не преследуют цель распространения информации о конкретном фонде или иных услугах УК ПСБ.

## Фонды облигаций

### С начала года по 30 декабря 2025



### С начала года по 30 марта 2026



Данные доходности приведены с начала года на 30.03.2026 с использованием значений портала Investfunds.ru.

Выборка осуществлена УК ПСБ относительно фондов, инвестирующий в широкий рынок акций преимущественно российских компаний. Приведены статистические данные, опубликованные в свободном доступе портала Investfunds.ru. Данные являются статистическими данными, опубликованные третьим лицом – Investfunds.ru, и не преследуют цель распространения информации о конкретном фонде или иных услугах УК ПСБ.

# Фонд «Оборонный»

## Ключевой продукт для госслужащих



Фонд №1 в рейтинге по доходности за 5 лет среди ОПИФов с любым СЧА, которые инвестируют в облигации\*.

**100 руб.**

Первоначальная мин. сумма инвестиций



Консервативный риск-профиль

**от 1,5 лет**

Рекомендуемый срок инвестиций

### О ФОНДЕ

- Фонд инвестирует в портфель облигаций предприятий, связанных с ОПК, и облигаций федерального займа (ОФЗ)
- Устойчив к возможным санкционным рискам

### ДЛЯ ТЕХ, КТО

- Предпочитает **инвестиционные инструменты низкого риска**
- Ориентирован на долгосрочные инвестиции
- Желает получать доходность, потенциально превышающую депозитные ставки крупнейших российских банков\*\*



**УНИКАЛЬНОЕ ПРЕДЛОЖЕНИЕ:**  
в составе фонда облигации оборонных предприятий РФ



**СПОСОБ ПОДДЕРЖАТЬ**  
отечественную оборонную отрасль



### ФОКУС НА УСТОЙЧИВОСТЬ

в составе облигации компаний:



РОСЭКСИМБАНК

EVRAZ



\*По данным Investfunds на 30.01.2026: [https://investfunds.ru/fund-rankings/fund-yield/?type\\_ranking=ready&dateBeginRange=06.02.2025&dateEndRange=07.05.2025&dateType=1&dateBeginMY=2025-02-01&dateEndMY=2025-05-31&date=2026-1-30&pid=5&nav=1000&tld=0-2&obj=0-8&spec=3097-1ancqgw.3098-e8&glf=0-jz6rk](https://investfunds.ru/fund-rankings/fund-yield/?type_ranking=ready&dateBeginRange=06.02.2025&dateEndRange=07.05.2025&dateType=1&dateBeginMY=2025-02-01&dateEndMY=2025-05-31&date=2026-1-30&pid=5&nav=1000&tld=0-2&obj=0-8&spec=3097-1ancqgw.3098-e8&glf=0-jz6rk)

\*\*Услуга по доверительному управлению не является услугой по открытию банковских счетов и открытию вкладов. Денежные средства, передаваемые по договору доверительного управления, не подлежат страхованию в соответствии с Федеральным законом от 23 декабря 2003 года № 177-ФЗ «О страховании вкладов в банках Российской Федерации».

# Биржевые паевые инвестиционные фонды (БПИФ)

БПИФы позволяют получить доступ к разнообразным активам и управлять инвестициями в режиме реального времени.

## БПИФы:



### УНИВЕРСАЛЬНЫЕ

- Доступны для приобретения любым инвесторам – **клиентам УК ПСБ и неклиентам – на их брокерские счета.**
- Подходят для инвесторов с различным аппетитом к риску и инвестиционным горизонтом.



### ДОСТУПНЫЕ

- Паи фондов можно приобрести (или продать) на бирже, открыв счет у любого брокера, например, в ПАО «Банк ПСБ».
- Инвестировать в БПИФ можно малыми суммами, а начать с приобретения всего 1 пая.



### ЭКОНОМНЫЕ

- Вы **не платите комиссии при покупке и продаже (надбавки и скидки) паев на бирже**, однако возможны комиссии на стороне вашего брокера\*.

\*Условия и тарифы можете уточнить в компании, где у вас открыт брокерский счет.

**БПИФы полезны тем, кто хочет получить доступ к разнообразным классам активов в своем портфеле.**



Комбинируя их между собой вы можете сделать портфели с разным уровнем риска.



Линейка БПИФ постоянно расширяется

## БПИФ ПСБ – Денежный рынок

- ✓ Вложения на короткий срок (овернайт)
- ✓ Консервативный актив – РЕПО с Центральным контрагентом
- ✓ Высокая ликвидность и низкий риск вложений

● Низкий риск

## БПИФ ПСБ – Рублёвые облигации

- ✓ Активное управление
- ✓ Инвестирование в широкий спектр эмитентов с максимальным выбором облигаций по дюрации, кредитному качеству и типу ставки

● Умеренный риск

## БПИФ ПСБ – Золотой рынок

- ✓ Активное управление
- ✓ Инвестирование в золото через инструменты Московской биржи

● Сбалансированный риск

## БПИФ ПСБ – Российские акции

- ✓ Активное управление
- ✓ Инвестирование в акции ведущих российских компаний

● Умеренно-агрессивный риск

# Индивидуальное доверительное управление

## Персональный инвестиционный сервис для состоятельных клиентов

Условия обслуживания:

**6 млн ₽**

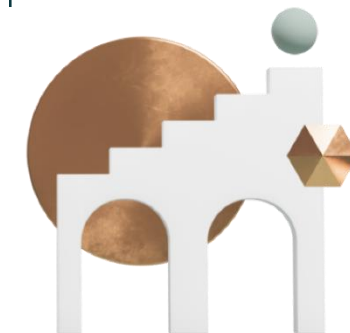
первоначальная  
минимальная  
сумма инвестиций

**Рубли РФ**

валюта договора  
(в портфелях могут быть  
в т.ч. валютные инструменты)

**Оформление**

через клиентских  
менеджеров



## Новые возможности для вашего благосостояния

### Разработка индивидуальной стратегии под ваши цели и предпочтения



Подбор решений в зависимости от целей: эксперт учитывает все ваши задачи при составлении портфеля и адаптирует стратегию для их реализации



Широкий спектр инвестиционных решений: от «конструктора фондов» до индивидуальных портфелей финансовых инструментов в разных классах активов



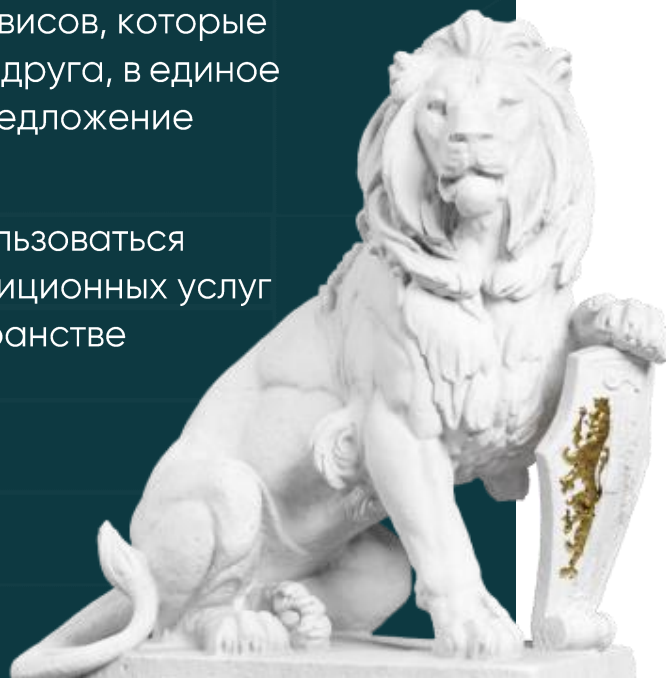
Сопровождение вашего личного портфеля выделенным экспертом Управляющей компании: регулярная коммуникация по ситуации на финансовых рынках, текущему состоянию портфеля и результатам управления

# Клуб Благосостояния

Закрытое привилегированное сообщество инвесторов

## Экосистема «ПСБ Благосостояние»

1. Комплексные решения для комфортного и эффективного управления финансами
2. Объединение различных продуктов и сервисов, которые дополняют друг друга, в единое портфельное предложение
3. Возможность пользоваться набором инвестиционных услуг в едином пространстве



## Преимущества для членов клуба



Обучение и консультации от ведущих экспертов



Эксклюзивные инвестиционные идеи и детальная аналитика рынка



Дискуссионный клуб и выступления известных спикеров



Привилегии и бонусы от партнеров



Деловые, культурные и семейные мероприятия



Индивидуальное инвестиционное сопровождение от высококвалифицированных экспертов, включающее доступ к продуктам и сервисам для частных и корпоративных клиентов

**Решения**  
для корпоративного  
бизнеса



# Инвестиционные решения для корпоративных клиентов

## Персональный подход учитывает цели и задачи бизнеса каждой компании

Индивидуальные стратегии доверительного управления могут помочь в решении задач бизнеса:



Временно разместить свободные денежные средства на короткий срок с минимальным уровнем риска\* и получить потенциальный доход\* через сделки РЕПО с участием Центрального контрагента.



Обеспечить денежные потоки\* за счёт инвестиций в инструменты с фиксированной доходностью.



Сформировать портфель долгосрочного инвестирования для потенциального приумножения вложенных средств\* в будущем.



Увеличить потенциальную доходность\* портфеля за счет включения широкого спектра инструментов рынка ценных бумаг.

### Основные параметры, используемые для определения индивидуальной инвестиционной стратегии клиента:

1. Цель инвестирования и инвестиционный горизонт компании.
2. Отношение к риску – определяется в рамках процедуры инвестиционного профилирования.
3. Ожидаемые поступления денежных средств и других активов, а также планируемые компанией возвраты активов из ДУ.

*«Объекты инвестиций и требования к составу и структуре активов определяются в инвестиционной декларации, являющейся неотъемлемой частью договора доверительного управления».*



\*Под обеспечением денежных потоков понимается возврат активов из доверительного управления. УК ПСБ не гарантирует получение доходности. Результаты инвестирования в прошлом не определяют доходов в будущем. Государство не гарантирует доходности инвестиций в ценные бумаги. Инвестирование в финансовые инструменты сопряжено с рисками. Денежные средства, передаваемые в УК ПСБ в рамках договора доверительного управления, не застрахованы в соответствии с Федеральным законом от 23 декабря 2003 г. № 177-ФЗ «О страховании вкладов в банках Российской Федерации». Данная информация не является индивидуальной инвестиционной рекомендацией, и финансовые инструменты либо операции, упомянутые в ней, могут не соответствовать инвестиционному профилю и инвестиционным целям (ожиданиям) клиента. УК ПСБ не рекомендует использовать указанную информацию в качестве единственного источника информации при принятии инвестиционного решения.

# Закрытые паевые инвестиционные фонды (ЗПИФ)

Максимально широкие инвестиционные возможности, позволяющие реализовать различные инвестиционные стратегии, в том числе с защитой капитала



Отсутствие налога на прибыль внутри ЗПИФ



Конфиденциальность



Защита и контроль активов



Эффективное управление

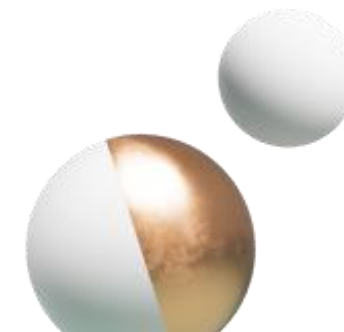


Преемственность и наследование

## Широкий спектр возможностей для решения ваших задач

### ЗПИФ подойдет для

- Инвестиций в строительство объектов недвижимости
- Инвестиции в логистические, транспортные, лизинговые и факторинговые компании
- Инвестиции в инфраструктурные проекты, частно-государственное партнерство
- Реализации проектов по покупке и сдаче в аренду готовых объектов недвижимости в рамках коммерческого использования
- Повышения эффективности управления активами в собственности
- Снижения издержек крупных компаний



## Сценарии структурирования



### Девелоперский бизнес

- Девелоперским компаниям с проектами от 500 млн рублей;
- Клиентам, рассматривающим не прямые инвестиции в девелоперские проекты.



### Венчурные инвестиции

- Компаниям, начинающим новые проекты;
- Банкам для расширения кредитного портфеля и линейки инвестиционных инструментов;
- Инвесторам, желающим получить высокий доход при контролируемом риске.



### Индивидуальные проекты

- Компаниям, заинтересованным в расширении каналов сбыта;
- Владельцам крупных активов, заинтересованных в их секьюритизации;
- Компаниям-подрядчикам с долгосрочными контрактами;
- Импортерам транспортных средств и сложного оборудования.



### Семейный офис

- Клиентам, у которых есть активы, требующие хранения и учета;
- Бенефициарам и топ-менеджерам крупного бизнеса.



### M&A, реструктуризация

- Холдингам со сложной структурой;
- Компаниям, которые хотят расширить или объединить бизнес, привлечь финансирование;
- Клиентам, которые хотят продать бизнес, используя различные возможности.

# Эффективные стратегии для институциональных инвесторов



## ДЛЯ СТРАХОВЫХ КОМПАНИЙ

Доверительное управление страховыми резервами и собственными средствами страховых компаний



## ДЛЯ НЕГОСУДАРСТВЕННЫХ ПЕНСИОННЫХ ФОНДОВ

Доверительное управление пенсионными резервами и пенсионными накоплениями



## ДЛЯ ФОНДОВ ЦЕЛЕВОГО КАПИТАЛА



Различный набор эффективных стратегий, повышающих эффективность управления активами.



Все инвестиционные портфели являются активно управляемыми, что позволяет контролировать рыночные и кредитные риски.

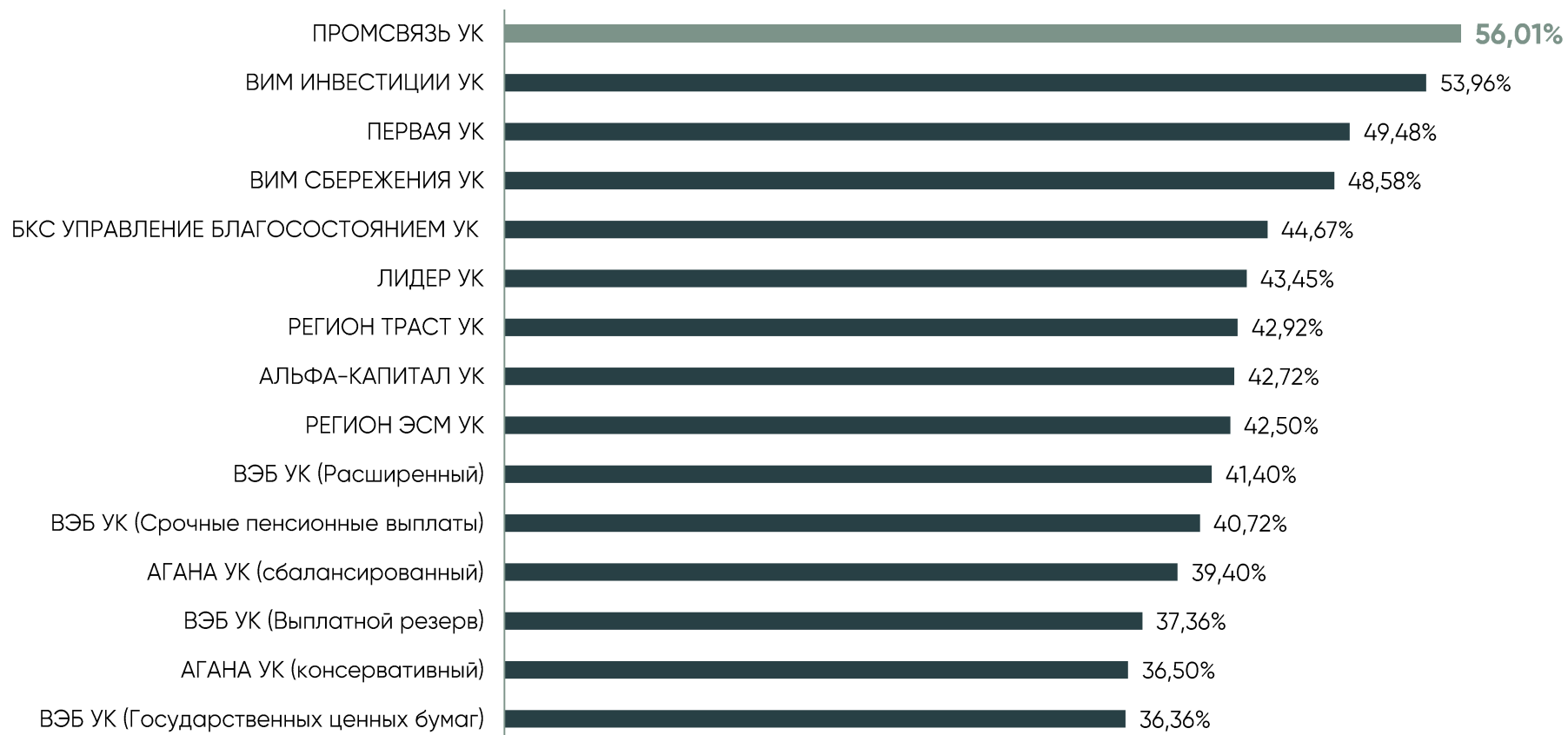


Инвестирование производится с четким соблюдением требований и ограничений, установленных законодательством и нормативными актами Банка России.



Инвестиционная декларация и принципы управления согласуются с учетом индивидуальных потребностей каждого клиента.

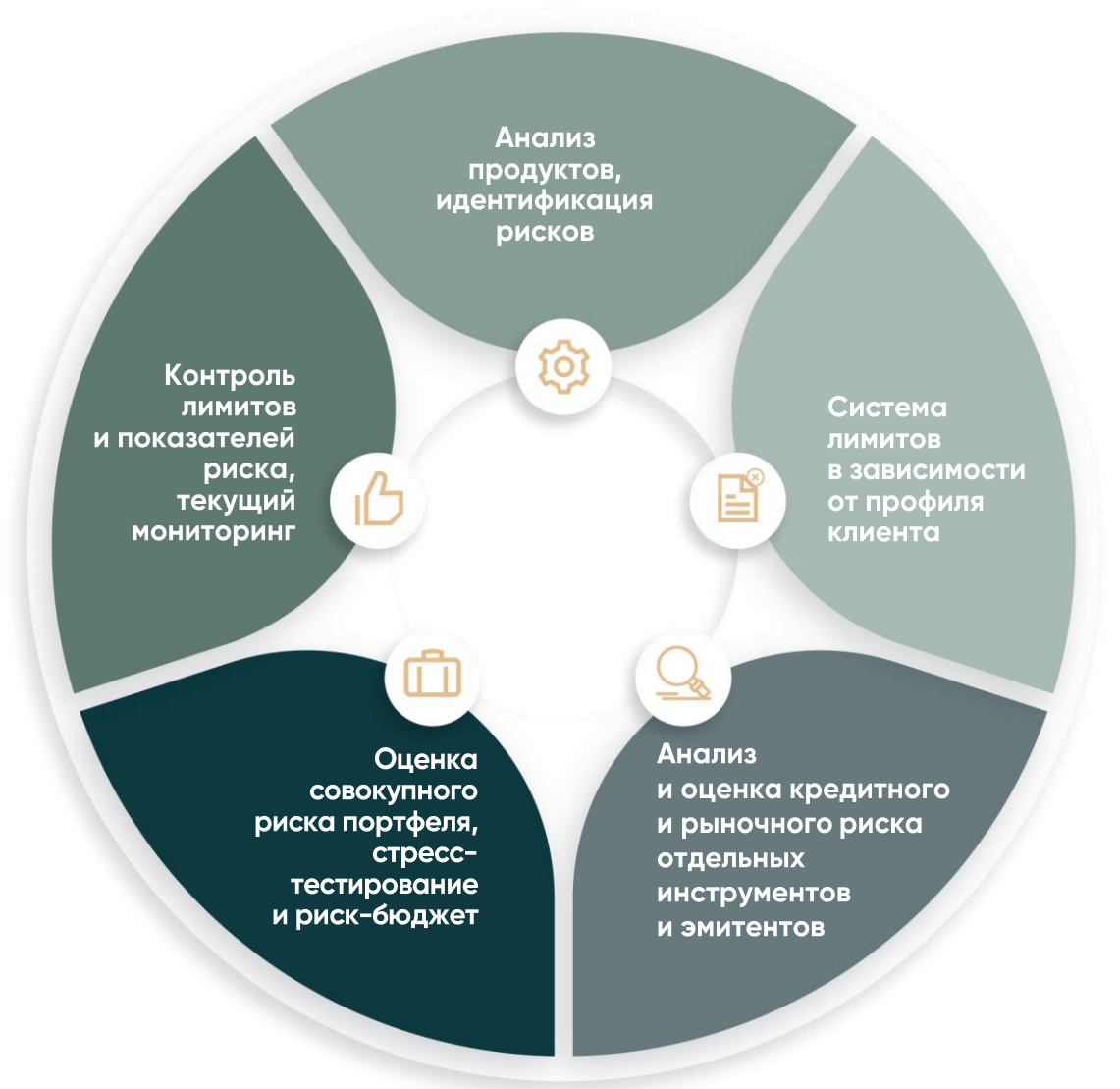
## Доходность пенсионных накоплений СФР с 31.12.2022 по 31.12.2025 накопленным итогом



# Система риск-менеджмента

В УК ПСБ создана эффективная система управления рисками в соответствии с мировыми стандартами и лучшими практиками в области риск-менеджмента.

- **Ключевой целью** функционирования системы управления рисками является обеспечение соблюдения и защиты интересов Клиентов.
- **Комплексная оценка** риска портфеля в управлении позволяет определить совокупный риск по портфелю клиента, данная оценка учитывается при принятии инвестиционных решений.
- **Риск по инвестиционным портфелям** ограничивается с помощью системы лимитов, проводится мониторинг и контроль соблюдения лимитов и ограничений.
- **Ключевыми принципами системы** лимитов являются принцип диверсификации и соответствия уровня риска по отношению к инвестиционной стратегии клиента.



# Цифровые сервисы



# Цифровые сервисы

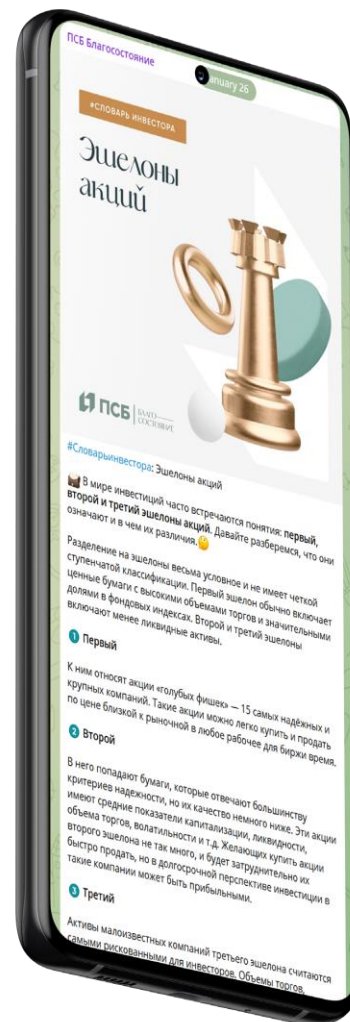
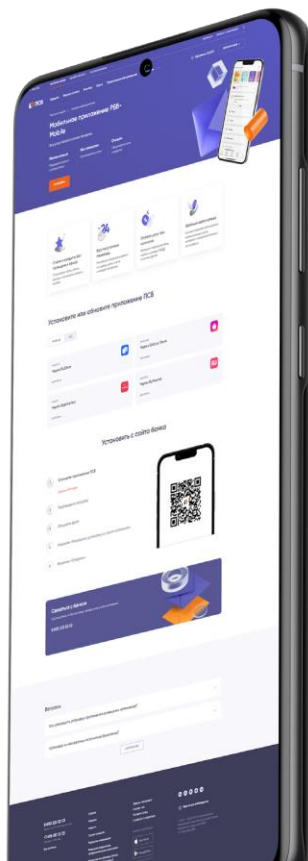
Доступны 24/7

Все продукты под рукой в Мобильном приложении и Интернет-банке ПСБ

- Оформление в 1 клик
- Рекомендации по продуктам и составлению портфеля
- Удобные фильтры для поиска подходящего решения
- Автопополнение счета



Установите  
мобильное  
приложение



На связи в Telegram

- Свежие новости
- Аналитика от экспертов
- Прямые эфиры
- Конкурсы с призами
- Обучающие интерактивы
- И многое другое



Присоединяйтесь  
к телеграм-каналу  
[@promsvyaz\\_am](https://t.me/promsvyaz_am)

# Обязательная информация

© 2026 Общество с ограниченной ответственностью «Управляющая компания ПРОМСВЯЗЬ» (далее – Компания) осуществляет инвестиционную деятельность на основании следующих лицензий: лицензия на осуществление деятельности по управлению инвестиционными фондами, паевыми инвестиционными фондами и негосударственными пенсионными фондами № 21-000-Т-00096 от 20 декабря 2002 года, выдана ФКЦБ России без ограничения срока действия. Лицензия профессионального участника рынка ценных бумаг на осуществление деятельности по управлению ценными бумагами № 045-10104-001000 от 10 апреля 2007 года, выдана ФСФР России без ограничения срока действия. Все права защищены. Адрес местонахождения Компании: Российская Федерация, 115054, г. Москва, вн.тер.г. муниципальный округ Замоскворечье, Павелецкая площадь, д. 2, стр. 2, тел. (495) 662-40-92, сайт компании: [www.upravlyaem.ru](http://www.upravlyaem.ru)

Информация, представленная в данном материале, получена Компанией из открытых источников, которые рассматриваются Компанией как надежные. Вместе с тем, Компания не имеет возможности провести должную проверку всей этой информации и не несет ответственности за точность и/или полноту представленной информации.

Информация не является какого-либо рода офертой, не подразумевалась в качестве оферты или приглашения делать оферты, не является прогнозом событий, инвестиционным анализом или профессиональным советом, не имеет целью рекламу, размещение или публичное предложение любых ценных бумаг, продуктов или услуг, если иное прямо не предусмотрено в настоящем сообщении или любых приложениях к нему. Настоящий материал не является призывом к отказу от приобретения услуг/продуктов иных финансовых организаций, банков, прочих организаций и учреждений и не преследует цели формирования негативной деловой репутации иных финансовых организаций, банков, прочих организаций и учреждений, и их продуктов. Компания не несет ответственности за возможные убытки инвестора в случае совершения операций либо инвестирования в финансовые инструменты, упомянутые в настоящем материале.

Информация, представленная в данном материале, не является публичной офертой, не может рассматриваться в качестве индивидуального инвестиционного консультирования или предложений конкретному инвестору по покупке или продаже каких-либо финансовых инструментов, продуктов или услуг и не имеет договорной ценности. Финансовые инструменты, продукты, услуги и сервисы, изложенные в настоящем материале, не предлагаются к продаже и не продаются в какой-либо юрисдикции, где такая деятельность противоречила бы требованиям локального законодательства или обязывала бы Компанию выполнить требование регистрации в такой юрисдикции.

Информация, содержащаяся в настоящем документе, предоставляется исключительно в информационных целях и не является маркетинговым сообщением, инвестиционным советом, инвестиционной консультацией или индивидуальной инвестиционной рекомендацией в понимании Федерального закона от 22.04.1996 N 39-ФЗ «О рынке ценных бумаг».

0336-76034510. ОПИФ рыночных финансовых инструментов «ПРОМСВЯЗЬ – Фонд смешанных инвестиций». Правила фонда зарегистрированы ФСФР России 23.03.2005 за № 0337-76034438. ОПИФ рыночных финансовых инструментов «ПРОМСВЯЗЬ – Облигации». Правила фонда зарегистрированы ФСФР России 23.03.2005 за № 0335-76034355. ОПИФ рыночных финансовых инструментов «ПРОМСВЯЗЬ – Оборонный». Правила фонда зарегистрированы ФСФР России 09.12.2010 за № 2004-94173468. ОПИФ рыночных финансовых инструментов «Финансовая подушка». Правила фонда зарегистрированы ФСФР России 10.09.2004 за № 0258-74112789. ОПИФ рыночных финансовых инструментов «ПРОМСВЯЗЬ – Перспективные вложения». Правила фонда зарегистрированы ФСФР России 10.09.2004 за № 0257-74113429. ОПИФ рыночных финансовых инструментов «Мировой баланс». Правила фонда зарегистрированы ФСФР России 10.09.2004 за № 0259-74113501. ОПИФ рыночных финансовых инструментов «ПРОМСВЯЗЬ – Окно возможностей». Правила фонда зарегистрированы Банком России 23.09.2021 за № 4614. ОПИФ рыночных финансовых инструментов «Финансовый поток». Правила фонда зарегистрированы Банком России 23.06.2022 за № 5007. ОПИФ рыночных финансовых инструментов «Недра России». Правила фонда зарегистрированы Банком России 10.10.2022 за № 5132. ОПИФ рыночных финансовых инструментов «Дивидендные акции». Правила фонда зарегистрированы Банком России 01.12.2022 за № 5210. ОПИФ рыночных финансовых инструментов «Курс на Восток». Правила фонда зарегистрированы Банком России 15.12.2022 за № 5223 (далее – фонды). БПИФ рыночных финансовых инструментов «ПСБ – Денежный рынок». Правила фонда зарегистрированы Банком России 13.05.2024 за № 6170. БПИФ рыночных финансовых инструментов «ПСБ – Рублевые облигации». Правила фонда зарегистрированы Банком России 05.11.2024 за № 6626. БПИФ рыночных финансовых инструментов «ПСБ – Золотой рынок». Правила фонда зарегистрированы Банком России 24.03.2025 за № 6919. БПИФ рыночных финансовых инструментов «ПСБ – Российские акции». Правила фонда зарегистрированы Банком России 03.07.2025 за № 7155. (далее – фонды)

Получить информацию о фондах и ознакомиться с Правилами доверительного управления паевыми инвестиционными фондами, с иными документами, предусмотренными Федеральным законом от 29.11.2001 № 156-ФЗ «Об инвестиционных фондах» и нормативными правовыми актами федерального органа исполнительной власти по рынку ценных бумаг можно по адресу: 115054, г. Москва, вн.тер.г. муниципальный округ Замоскворечье, Павелецкая площадь, д. 2, стр. 2, тел. (495) 662-40-92, а также на сайте в сети Интернет по адресу [www.upravlyaem.ru](http://www.upravlyaem.ru). Правилами доверительного управления паевым инвестиционным фондом предусмотрены надбавки и скидки к расчетной стоимости инвестиционных паев. Взимание надбавок и скидок уменьшит доходность инвестиций в инвестиционные паи паевого инвестиционного фонда. Стоимость инвестиционных паев может увеличиваться и уменьшаться, результаты инвестирования в прошлом не определяют доходы в будущем, государство не гарантирует доходность инвестиций в паевые инвестиционные фонды. Прежде чем приобрести инвестиционный пай, следует внимательно ознакомиться с правилами доверительного управления Фондом. Все сведения о доходности (приросте стоимости пая) ПИФ под управлением ООО «УК ПРОМСВЯЗЬ» приводятся без учета надбавок/скидок и налогообложения. Данный материал не является индивидуальной инвестиционной рекомендацией. С информацией, содержащейся в ключевом информационном документе (КИД), который содержит основные сведения о фонде, включая основные риски, можно ознакомиться на сайте компании – [www.upravlyaem.ru](http://www.upravlyaem.ru) – Раздел «О компании / Раскрытие информации в соответствии с требованиями законодательства».

Описания любого эмитента, фонда, финансовых инструментов, рынков, или событий, упомянутых в настоящем материале, не претендуют на полноту.

| НАИМЕНОВАНИЕ ФОНДА   | ДИНАМИКА СТОИМОСТИ ПАЯ НА 31.03.2026 Г. |        |       |               |        |        |        |
|--|---|--------|-------|---------------|--------|--------|--------|
|  | 1 мес                                   | 3 мес  | 6 мес | С начала года | 1 год  | 3 года | 5 лет  |
| ОПИФ рыночных финансовых инструментов «ПРОМСВЯЗЬ – Облигации»              | 1,58%                                   | 3,61%  | 9,3%  | 3,61%         | 22,73% | 53,03% | 72,87% |
| ОПИФ рыночных финансовых инструментов «ПРОМСВЯЗЬ – Оборонный»              | 1,43%                                   | 5,06%  | 8,22% | 5,06%         | 22,17% | 56,1%  | 77,76% |
| ОПИФ рыночных финансовых инструментов «ПРОМСВЯЗЬ – Окно возможностей»      | -4,37%                                  | -1,11% | 3,32% | -1,11%        | -0,43% | 49,69% | –      |
| ОПИФ рыночных финансовых инструментов «Недра России»                       | -0,13%                                  | 2,11%  | 5,99% | 2,11%         | 1,47%  | 35,26% | –      |
| ОПИФ рыночных финансовых инструментов «ПРОМСВЯЗЬ – Акции»                  | -3,04%                                  | -0,19% | 4,1%  | -0,19%        | 0,47%  | 45,28% | 20,28% |
| ОПИФ рыночных финансовых инструментов «ПРОМСВЯЗЬ – Перспективные вложения» | -3,07%                                  | 0,07%  | 3,66% | 0,07%         | -0,27% | 39,92% | 14,34% |



г. Москва, вн.тер.г. муниципальный округ  
Замоскворечье, Павелецкая площадь, д. 2, стр. 2

[corporate@pravlyаем.ru](mailto:corporate@pravlyаем.ru)

+7 (495) 662 40 92

[pravlyаем.ru](http://pravlyаем.ru)